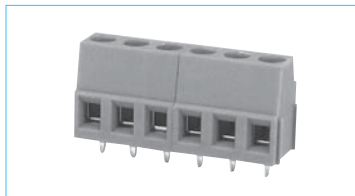


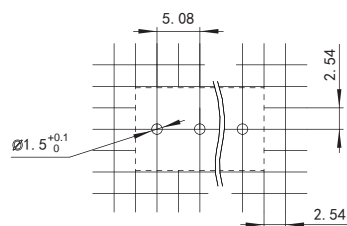
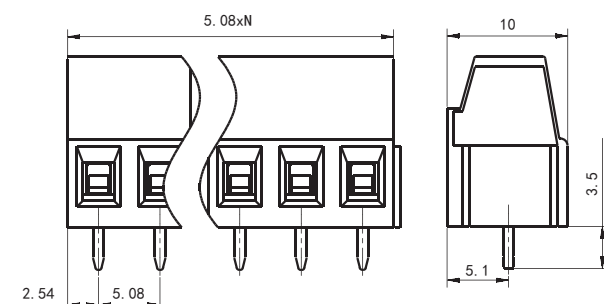
# HFLS1A-508/MAXX

## 螺钉升降式接线端子



## 产品图纸

外形图、安装孔尺寸 单位: mm



备注: (1) 产品部分外形尺寸未注尺寸公差, 当外形尺寸 $\leq 1\text{mm}$ , 公差为 $\pm 0.2\text{mm}$ ; 当外形尺寸在 $(1-5)\text{mm}$ 之间时, 公差为 $\pm 0.3\text{mm}$ ; 当外形尺寸 $> 5\text{mm}$ , 公差为 $\pm 0.4\text{mm}$ ; (2) 安装孔尺寸中未注尺寸公差为 $\pm 0.1\text{mm}$ 。

## 特性

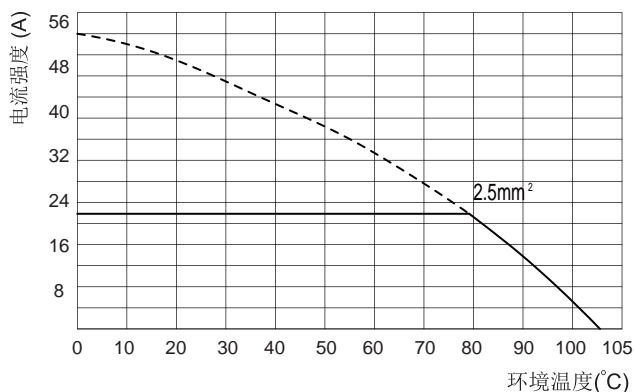
- PCB接线端子, 带有压线框的升降式螺钉连接器
- 使用螺丝刀拆装、扭矩 $0.4\text{N}\cdot\text{m}$

## 技术参数

负载	10A 300V (UL 标准) 17.5A 250V (IEC 标准)
极数	2~24
间距	5.08mm
导线横截面积	0.2~2.5mm <sup>2</sup> (单股) 0.25~1.5mm <sup>2</sup> (多股)
额定耐受电压	2200Vac/min
额定耐受脉冲电压	4kV
环境温度	-40℃~105℃
剥线长度	7mm
螺钉扭矩矩	0.4N·m
绝缘材料类型/绝缘材料组	PA/I

## 性能曲线

### 载流能力曲线



备注: HFLS1A-508/MA5-GN

## 订货数据

型号	极数N	件/包
HFLS1A-508/MA2-GN	2	300
HFLS1A-508/MA3-GN	3	150
HFLS1A-508/MA4-GN	4	50
HFLS1A-508/MA5-GN	5	50
HFLS1A-508/MA6-GN	6	50
HFLS1A-508/MA7-GN	7	50
HFLS1A-508/MA8-GN	8	50
HFLS1A-508/MA9-GN	9	50
HFLS1A-508/MA10-GN	10	50
HFLS1A-508/MA11-GN	11	50
HFLS1A-508/MA12-GN	12	50
HFLS1A-508/MA13-GN	13	50

型号	极数N	件/包
HFLS1A-508/MA14-GN	14	50
HFLS1A-508/MA15-GN	15	50
HFLS1A-508/MA16-GN	16	50
HFLS1A-508/MA17-GN	17	50
HFLS1A-508/MA18-GN	18	50
HFLS1A-508/MA19-GN	19	50
HFLS1A-508/MA20-GN	20	50
HFLS1A-508/MA21-GN	21	50
HFLS1A-508/MA22-GN	22	50
HFLS1A-508/MA23-GN	23	50
HFLS1A-508/MA24-GN	24	50

### 声明:

本产品规格书仅供客户使用时参考。若有更改, 恕不另行通知。

对宏发而言, 不可能评定产品在每个具体应用领域的所有性能参数要求, 因而客户应根据具体的使用条件选择与之相匹配的产品, 若有疑问, 请与宏发联系以便获取更多的技术支持。但产品选型责任仅由客户负责。

© 厦门宏发电声股份有限公司版权所有, 本公司保留所有权利