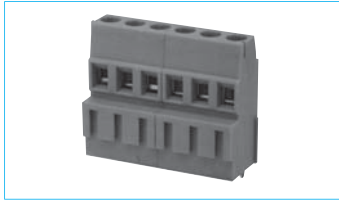


HFLS1A-508/MBXX

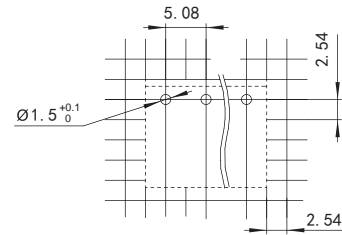
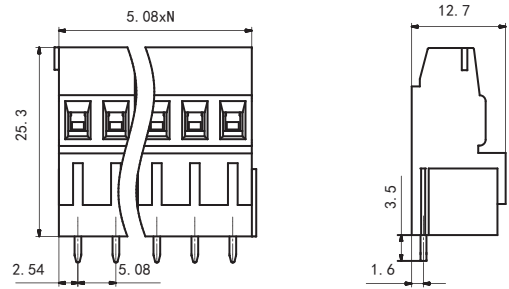
螺钉升降式接线端子



产品图纸

外形图、安装孔尺寸

单位：mm



备注：(1) 产品部分外形尺寸未注尺寸公差，当外形尺寸 ≤ 1 mm，公差为 ± 0.2 mm；当外形尺寸在(1~5)mm之间时，公差为 ± 0.3 mm；当外形尺寸 > 5 mm，公差为 ± 0.4 mm；
(2) 安装孔尺寸中未注尺寸公差为 ± 0.1 mm。

特性

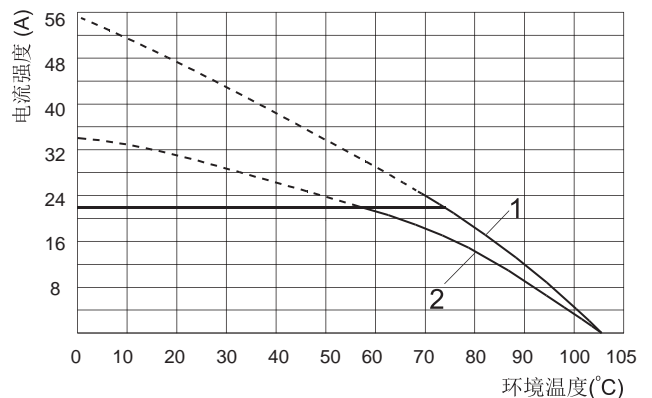
- PCB接线端子，带有压线框的升降式螺钉连接器
- 使用螺丝刀拆装、扭矩0.4N·m

技术参数

负载	10A 300V (UL 标准) 17.5A 250V (IEC 标准)
极数	2~24
间距	5.08mm
导线横截面积	0.2~2.5mm ² (单股) 0.25~1.5mm ² (多股)
额定耐受电压	2200Vac/min
额定耐受脉冲电压	4kV
环境温度	-40℃~105℃
剥线长度	7mm
螺钉扭力矩	0.4N·m
绝缘材料类型/绝缘材料组	PA/I

性能曲线

载流能力曲线



备注：曲线1：HFLS1A-508/MA2-GN与HFLS1A-508/MA3-GN配合
曲线2：HFLS1A-508/MAB2-GN与HFLS1A-508/MAB3-GN配合

订货数据

型号	极数N	件/包
HFLS1A-508/MB2-GN	2	160
HFLS1A-508/MB3-GN	3	110
HFLS1A-508/MB4-GN	4	80
HFLS1A-508/MB5-GN	5	70
HFLS1A-508/MB6-GN	6	50
HFLS1A-508/MB7-GN	7	50
HFLS1A-508/MB8-GN	8	40
HFLS1A-508/MB9-GN	9	40
HFLS1A-508/MB10-GN	10	30
HFLS1A-508/MB11-GN	11	30
HFLS1A-508/MB12-GN	12	30
HFLS1A-508/MB13-GN	13	30

型号	极数N	件/包
HFLS1A-508/MB14-GN	14	20
HFLS1A-508/MB15-GN	15	20
HFLS1A-508/MB16-GN	16	20
HFLS1A-508/MB17-GN	17	20
HFLS1A-508/MB18-GN	18	20
HFLS1A-508/MB19-GN	19	20
HFLS1A-508/MB20-GN	20	20
HFLS1A-508/MB21-GN	21	20
HFLS1A-508/MB22-GN	22	20
HFLS1A-508/MB23-GN	23	10
HFLS1A-508/MB24-GN	24	10

声明:

本产品规格书仅供客户使用时参考。若有更改, 恕不另行通知。

对宏发而言, 不可能评定产品在每个具体应用领域的所有性能参数要求, 因而客户应根据具体的使用条件选择与之相匹配的产品, 若有疑问, 请与宏发联系以便获取更多的技术支持。但产品选型责任仅由客户负责。

© 厦门宏发电声股份有限公司版权所有, 本公司保留所有权利